



ALS SK, s.r.o., Kirejevská 1678, 979 01 Rimavská Sobota

PROTOKOL O ODBERE VZORIEK VODY NA KÚPANIE					
Číslo odberového protokolu:		058/KRŠ/2022		Číslo zákazky:	
				PR2294396	
Zákazník:			Názov zákazky:		
Slovenský zväz záhradkárov - Základná organizácia 6-54 Veľké Jazero I - Rovinka			Laboratórny rozbor vody jazera		
			Označenie vzorky:		
			Jazero Rovinka		
Účel odberu, špecifikácia plánu vzorkovania:		Podľa požiadavky zákazníka e.č. RM/417/2022 Pracovný protokol o odbere je zároveň aj plánom postupu vzorkovania.			
Lokalita odberu, prípadne GPS súradnice:		Rovinka			
Miesto odberu:		Veľké Jazero I - Rovinka			
Bod odberu:		Červené mólo na severnej strane jazera, vid foto č.1			
Použité odberové zariadenie:		teleskopická tyč, svorka			
Vzhľad a popis vzorky:		číra tekutina bez zápachu			
Podmienky prostredia:		dážď 11°C		Dátum odberu:	
				19.9.2022	
Metóda odberu: (Použitý postup odberu je akreditovaný)		SM 57-03 Odber vôd a kalov, zemín, odpadov		Čas odberu:	
				10:40-11:02	
Terénne meranie					Neistoty meraní (NM) pri terénnych meraniach
Parameter	Meradlo	Výsledok	Použité metódy terénnych meraniach		Rozsah hodnôt
					NM
Teplota [°C]	VWR 16VZ	18,6	ŠPP INO-MV-24 Postup merania pH, EK, ORP, O2 a teploty.		A
Priehľadnosť[cm]	Secchio doska kruhová	-	ŠPP INO-MV-18 Stanovenie priehľadnosti vo vodách		A
Stupeň znečistenia (viď. tabuľka č. 1 Stupne znečistenia str.2)	1- zanedbateľné	O	2 - mierne	O	3 - miestami značné
					O 4- značné pozdĺž celého brehu O
Neistota merania (NM) je rozšírená neistota zodpovedajúca 95% intervalu spoľahlivosti. Je uvedená ako odhad relatívnej smerodajnej odchýlky v percentách násobený koeficientom k = 2.					
Parametre s indexom "A" v poslednom stĺpci sú predmetom akreditácie, na parametre s indexom "N" sa akreditácia nevzťahuje.					
Terénne merania vykonal a zapísal:			Bc. Ondrej Kršiak, ALS slovakia, s.r.o., Sampling section, Rimavská Sobota, Kirejevská 1678, tel: +421948305808, ondrej.krskiak@alsglobal.com		Podpis:
					viď pp.
Požiadavky na laboratórium					
Parameter		Úprava a konzervácia		Vzorkovnice	
podľa objednávky		vzorka chladená		4L sklo, 2 VOC vialky, 60mL fix kovy, 4 pes. vialky, 125 ml HDPE, 250 ml plast, MIBI)	
Odchýlky od ŠPP:		Odchýlky od ŠPP žiadne.			
Poznámky k odberu:		Odber bol vykonaný v súlade s plánom vzorkovania. Požiadavky na bezpečnosť a ochranu zdravia: Podľa interných a externých bezpečnostných predpisov. Požiadavky na kvalitu vzorkovania: Podľa interného plánu kontroly kvality.			
Plán odberu vytvoril:			Bc. Ondrej Kršiak, ALS slovakia, s.r.o., Sampling section, Rimavská Sobota, Kirejevská 1678, tel: +421948305808, ondrej.krskiak@alsglobal.com		Podpis:
					viď pp.
Odber vykonal:			Bc. Ondrej Kršiak, ALS slovakia, s.r.o., Sampling section, Rimavská Sobota, Kirejevská 1678, tel: +421948305808, ondrej.krskiak@alsglobal.com		Podpis:
					viď pp.
Prítomný pri odbere, prípadne kontaktná osoba:			p. Hnáteková		Podpis:
					viď pp.
Spôsob uloženia a doprava vzorky do laboratória:		Vzorka uložená do chladiacej termotašky s chladiacimi vložkami. Preprava chladeným automobíлом do laboratória.			
Odobovanie vzorky do laboratória ALS SK, s.r.o.					
Dátum:	20.9.2022	Čas:	11:39	Prevzal:	Mesároš
				Podpis:	viď pp.



PROTOKOL O ODBERE VZORIEK VODY NA KÚPANIE

Číslo odberového protokolu: 058/KRŠ/2022		Číslo zákazky: PR2294396	
Zákazník:	Slovenský zväz záhradkárov - Základná organizácia 6-54 Veľké Jazero I - Rovinka	Názov zákazky:	Laboratórny rozbor vody jazera
		Označenie vzorky:	Jazero Rovinka

Popis odberových miest, údaje o priebehu vzorkovania

Miesto odberu (popis náčres)

Foto č.1

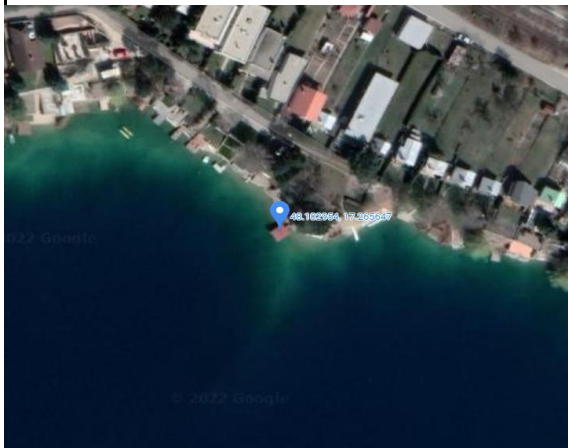
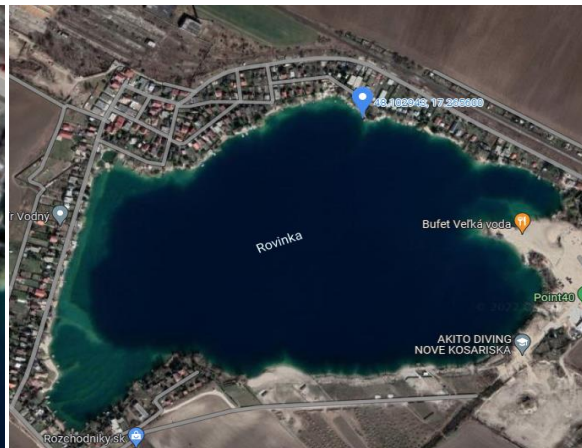


foto č.2



Tabuľka č. 1 Stupne znečistenia

Stupeň	Rozsah znečistenia	Opis
1	Zanedbateľné	Žiadne znečistenie nie je prítomné alebo je prítomné len v zanedbateľnej miere (väčšinou prírodného pôvodu).
2	Mierne	Ojedinelý výskyt odpadu alebo prírodného znečistenia, ktoré nemá významný vplyv na rekreačné využitie vody určenej na kúpanie.
3	Miestami značné	Na niektorých miestach je nahromadené znečistenie takého rozsahu alebo charakteru, že to značne obmedzuje alebo znemožňuje rekreačné využitie postihnutých častí vody určenej na kúpanie.
4	Značné pozdĺž celého brehu	Pozdĺž celého brehu je nahromadené znečistenie takého rozsahu, že to značne obmedzuje alebo znemožňuje rekreačné využitie vody určenej na kúpanie.